

495/65

1275/65

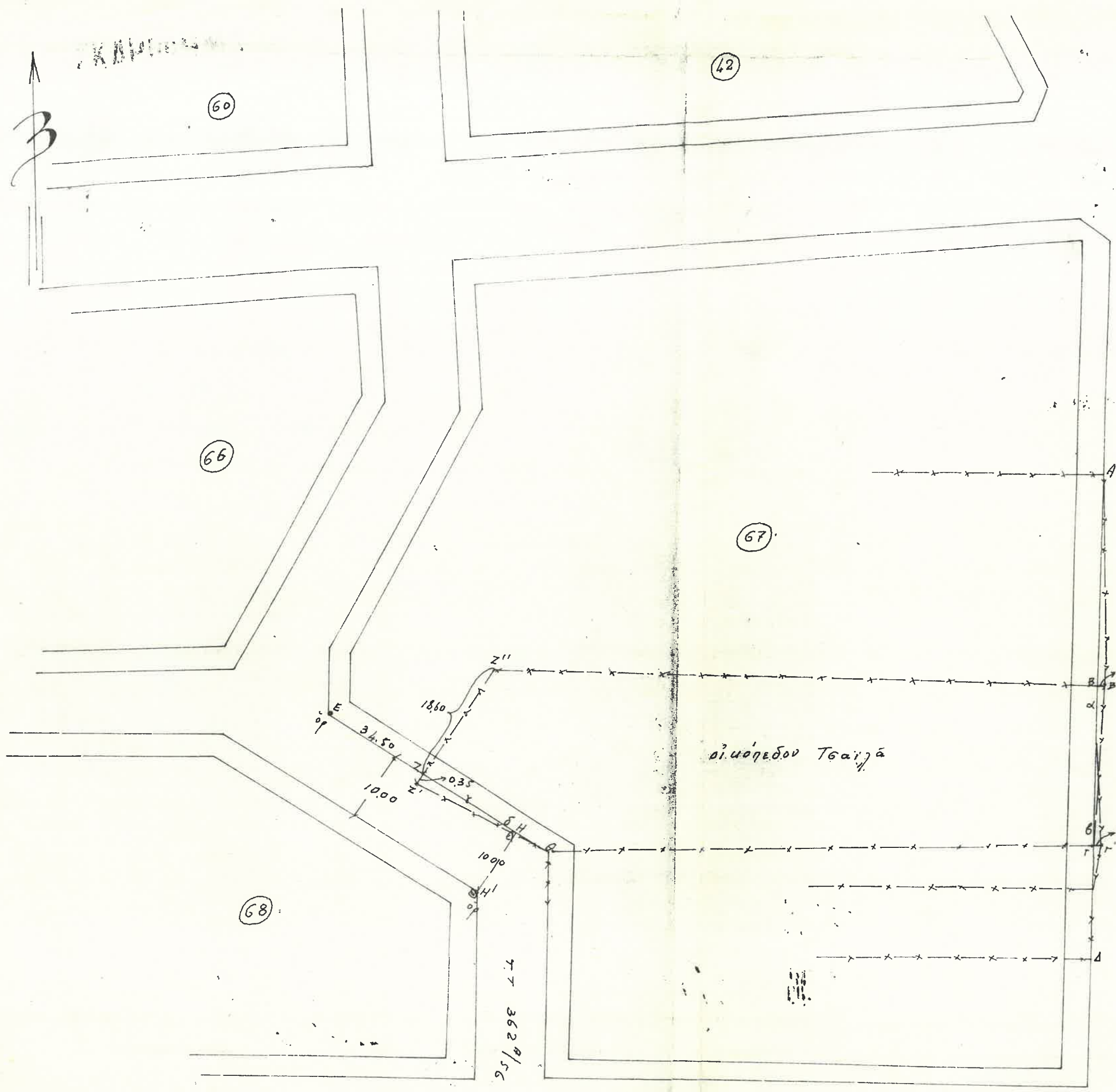
Έμμετρικός 495/65

Καθορισμού γραμμών περιτοιχίσεως
επί οικόπεδων κ. Βαϊζώ
επ. Βουλιαγμένην ο.τ. 67. τ.φ. 7-9.
Α/γγραφα 17-1-53 και 21-4-65
(αρ. σχεδίου 2739)

Η γραμμή περιτοιχίσεως α-β δα' εδωή επί της Α.Β.Δ.
έναν δε Α, Δ γωνία συμπλοαζήματων - Ευρέδησαν β.β' = 0.05.
και γ.γ' = 0.20, Η γραμμή περιτοιχίσεως γ-δ δα' εδωή επί
της Ε.Ζ.Η.Θ. έναν δε Ε όρόσημον επί τω εδάφους και
ΗΗ' = 10.00. - Ευρέδησαν ζ.ζ' = 0.35, ζ.ζ'' = 18.60 και θ γωνία
συμπλοαζήματος -

Συντάξας Γεωγ. Υπαρχ.
Ν. Εωαδόπουλος

Εν Αθήναις 26 / 5 / 1965
Προσάρτημα
[Signature]



Δ
 0.05
 0.20
 1.2

οι. κώμηδου Τσαϊλά

362.4/56